

充実した暮らしのご提案 COMPACT HOUSE



目指したのは住み心地。

本城小学校・本城中学校校区内で、駐車場3台可能。
各部屋の広さを確保しながら、廊下スペースをできるだけ省きコンパクトでも使い勝手の良い間取りを実現しました。
外観はスタイリッシュに、内観の配色は飽きのこない木彫の建具でまとめています。
仕様設備は食器洗い乾燥機や浴室換気乾燥暖房機など、家事の負担を軽減してくれる商品を採用しています。
2階に洋室が4部屋あるので子供部屋や書斎、ファミリークロークなど家族のスタイルにあわせてカスタマイズできて便利です。

ホームページ
公開中！



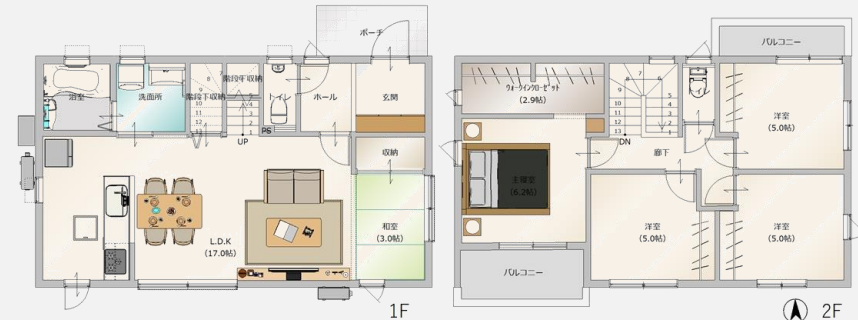
Instagram
建築中をUPしています。



小上がりのタタミコーナー



キッチンに立つとLDK全体が見わたせます。



思ってるより、きっといい。

自由設計の注文住宅って、
満足しただけで何となく難しそうで予算が高くなりそう。

パターンが決まった建売って、
安そうだけど間取りや設備に妥協しないといけない事が多そう。

だったら建売と注文住宅のイトコ取りをしませんか？

目指すのは、未来のお客さまのために、
設計士が「自分ならこの家に住みたい」と思える間取りを準備し、
設備や構造には妥協せずに、予算を抑えた住まい。

そんなイトコ取りな建売で叶えたいのが、10の想い。
一つ一つの想いが輪になって、お客さまを笑顔で包み込みます。

それが「TOWAIE スタイル」。
建売のイメージを大きく超えた、その価値を感じてください。

建売を、もっと自由に。

TOWAIE

グリーン住宅
ポイント
対象物件
R3年10月31日
まで

住まい給付金
対象物件
R3年11月30日
契約まで

住宅ローン
控除(13年間)
R3年11月30日
契約まで

家の補助金制度を
活用しよう！



来場予約はこちらから！



トワイエ 御開3丁目 販売中

～新型コロナウイルス感染・拡大防止のため、ご予約のみの対応となります～

4LDK+タタミコーナー
3,180万円
価格(税込)

月々の支払い **59,862円**※1
ボーナス支払い有103,386円(年2回)
土地面積：149.73㎡(45.29坪)
建物面積：104.34㎡(31.56坪)

建売を、もっと自由に。

TOWAIE

お問い合わせ 0120-700-270

営業時間/10:00~17:00
毎週火曜日・水曜日定休日(祝日除く)

【団地概要・物件概要】●名称/トワイエ御開3丁目●所在地/福岡県北九州市八幡西区御開3丁目3560-59●交通/JR筑豊本線「本城」徒歩29分●地目/宅地●都市計画区域/市街化区域●用途地域/第1種住居地域●建蔽率/60%●容積率/200%●道路/約6m●電気/九州電力●ガス/都市ガス(西部ガス)●上下水道/飲用水：公営/汚水・雑排水：公共下水●雨水/側溝●制限/道路斜線制限、隣地斜線制限、日影規制●販売戸数/1戸●土地面積/149.73㎡●建物面積/104.34㎡●販売価格/3180万円●間取り/4LDK●構造/木造枠組壁工法2階建●建築確認番号/第R02確認建築福住セ北01244号●建物完成/2021年11月予定●施工会社・売主/辰巳開発株式会社(北九州市八幡西区幸神4丁目7番6号TEL:093-644-2500)●宅地建物取引業/福岡県知事(11)第7398号●販売代理/株式会社アムニティ辰巳(北九州市八幡西区則松4丁目5-4TEL:093-616-2154)●宅地建物取引業/福岡県知事(4)第15072号●広告有効期限/令和3年10月末※1上記お支払い例は、3,180万円を福岡銀行ローン金利0.775%返済期間40年でお借入れした場合です。金利は2021年9月現在のものです。経済情勢により変わる可能性があります。融資条件等ございますので、詳しくは係員にお尋ねください。

